



**ДОБРОВОЛЬНОЕ ОБЩЕСТВО СОДЕЙСТВИЯ АРМИИ, АВИАЦИИ И ФЛОТУ  
РОССИИ**  
**НЕГОСУДАРСТВЕННОЕ ОБРАЗОВАТЕЛЬНОЕ УЧРЕЖДЕНИЕ  
ДОПОЛНИТЕЛЬНОГО ПРОФЕССИОНАЛЬНОГО ОБРАЗОВАНИЯ  
"ВОЛГОГРАДСКАЯ АВТОМОБИЛЬНАЯ ШКОЛА РО ДОСААФ РОССИИ  
ВОЛГОГРАДСКОЙ ОБЛАСТИ"**

**ПРИКАЗ**

20 января 2021 года

№ 8-с/21

**Об утверждении учебных маршрутов по профессиональному обучению водителей  
транспортных средств**

В соответствии с требованиями Федерального закона от 10 декабря 1995 г. № 196-ФЗ «О безопасности дорожного движения» (с изменениями и дополнениями), Федерального закона от 29 декабря 2012 г. № 273-ФЗ «Об образовании в Российской Федерации», Примерных программ профессионального обучения водителей транспортных средств соответствующих категорий и подкатегорий, утвержденных приказом Минобрнауки России от 26.12.2013 № 1408, на основании Порядка организации и осуществления образовательной деятельности по основным программам профессионального обучения, утвержденного приказом Министерства образования и науки Российской Федерации от 18 апреля 2013 г. № 292 (с изменениями), Единого квалификационного справочника должностей руководителей, специалистов и служащих, раздел «Квалификационные характеристики должностей работников образования», утвержденного Приказом Минздравсоцразвития РФ от 26 августа 2010 г. № 761н.

**ПРИКАЗЫВАЮ:**

Использовать в учебном процессе с 20 января 2021 года следующее схемы учебных маршрутов:

1. Схема учебного маршрута №1 (до МЭО) ул. Скосырева, 3 – ул. Шопена, 16
2. Схема учебного маршрута №2 (до МЭО) пр-т Жукова, 88 – ул. Шопена, 16
3. Схема учебного маршрута №3 пр-т Жукова, 88 – ул. Землячки, 110
4. Схема учебного маршрута №5 (до МЭО) ул. Николая Отрады, 26а – ул. Шопена, 16
5. Схема учебного маршрута №4 (до площадки) ул. Николая Отрады, 26а – ул. Скосырева, 3
6. Схема учебного маршрута №7 (до МЭО) ул. Дегтярева, 43 – ул. Шопена, 16
7. Схема учебного маршрута №6 (до площадки) ул. Дегтярева, 43 – ул. Скосырева, 3
8. Схема учебного маршрута №9 (до МЭО) ул. Вершинина, 22 – ул. Шопена, 16
9. Схема учебного маршрута №8 (до площадки) ул. Вершинина, 22 – ул. Скосырева, 3

Приложение:  
Схемы маршрутов

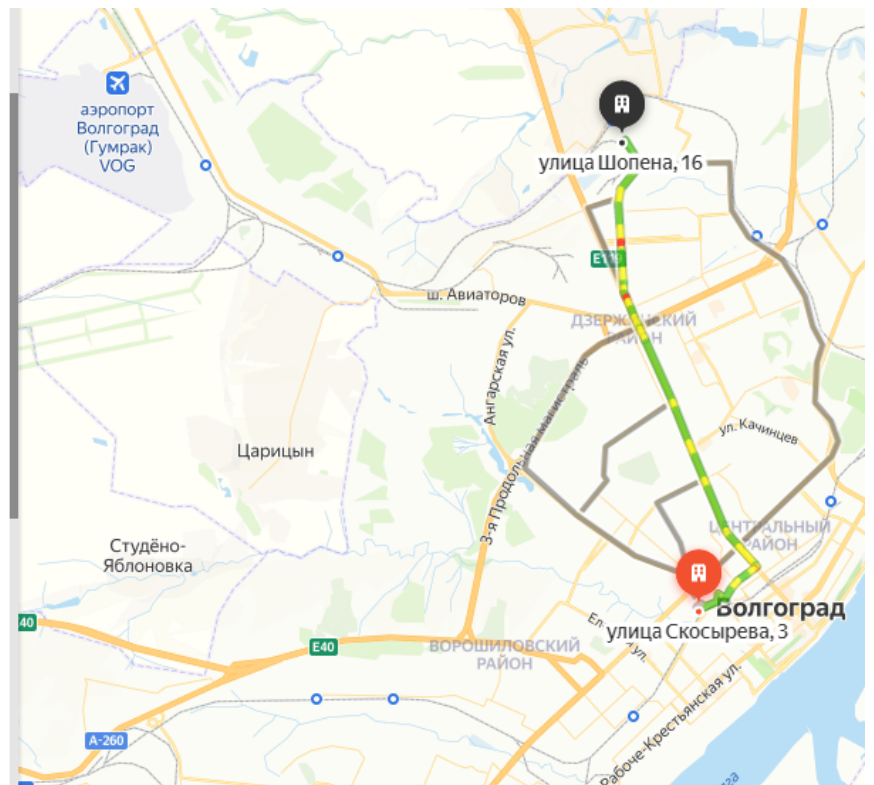
Начальник

М.С. Бельский

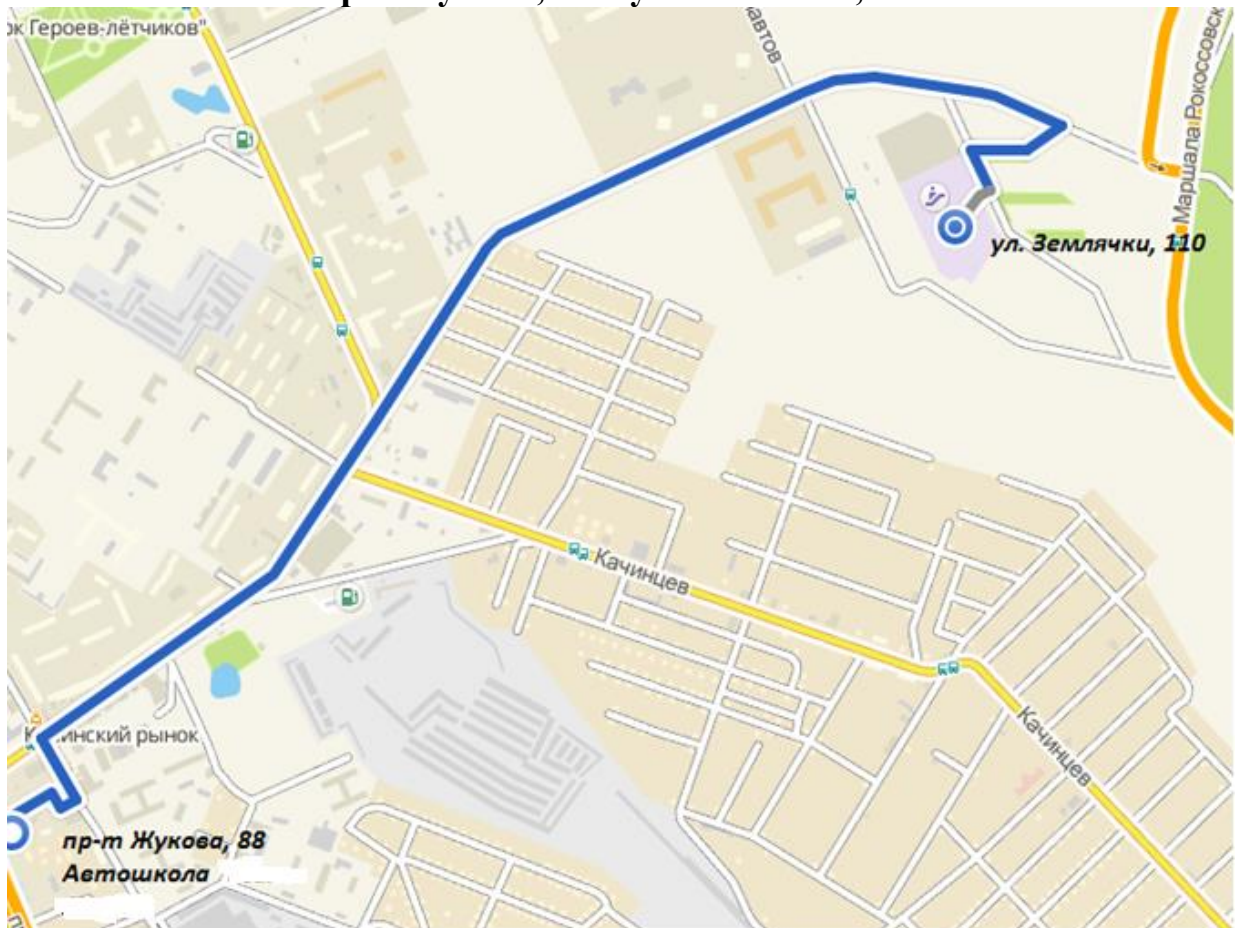
## Схема учебного маршрута №1 (до МЭО) Скосырева, 3 – ул. Шопена, 16

- улица Скосырева, 3
- ↑ прямо  
87 м
- ↪ направо  
86 м, улица Скосырева
- ↶ налево  
250 м
- ↶ налево  
140 м
- ↪ направо  
150 м, Голубинская улица
- ↶ налево  
800 м, Новороссийская улица
- ↶ налево  
5,4 км, Невская улица
- ↪ направо  
2,4 км, Краснополянская улица
- ↶ налево  
510 м, Трубный проезд

17:37



### Схема учебного маршрута №3 Пр-т Жукова, 88 – ул. Землячки, 110



○ Волгоград Маршала Жукова проспект 88

↪ Разворот  
150 м прямо

↶ Поворот налево на ул. Новодвинская  
450 м прямо

↷ Поворот направо на ул. Качинцев  
2.5 км прямо

↷ Крутой поворот направо  
100 м прямо

↷ Плавный поворот направо  
100 м прямо

↶ Крутой поворот налево  
100 м прямо

○ Волгоград КомсоМолл торгово-развлекательный комплекс

ПОУ «Волгоградская автомобильная школа ДОСААФ»



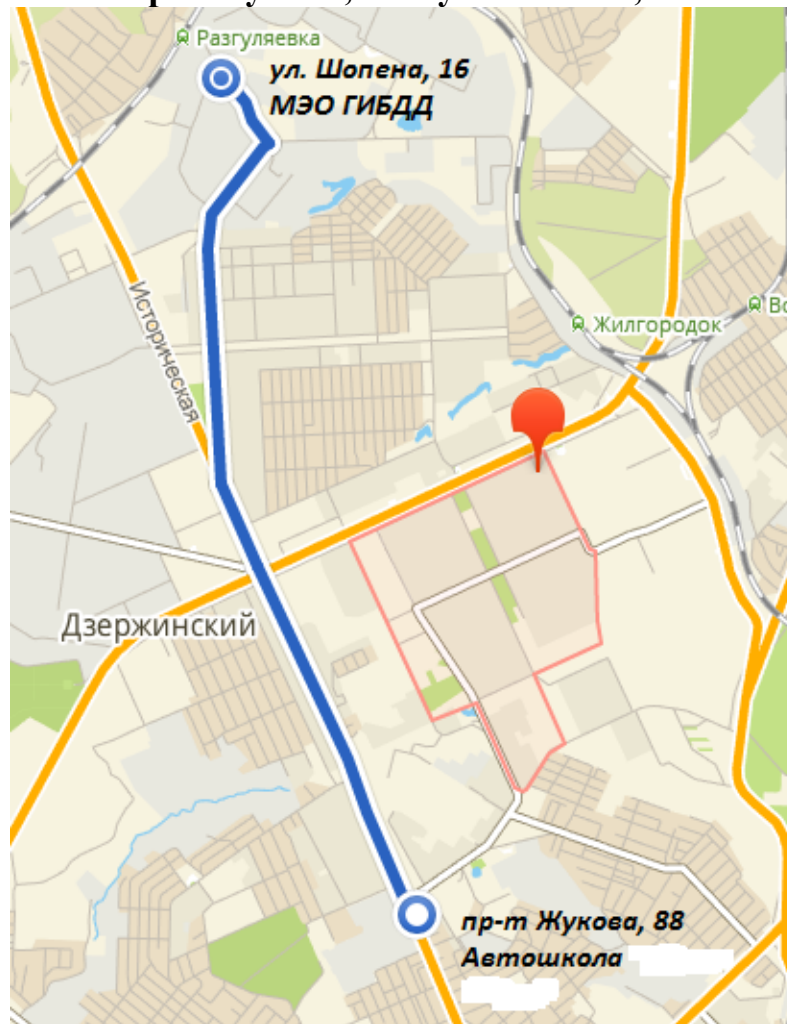
«Утверждаю»

Начальник

Бельский М.С.

«20» января 2021 г.

## Схема учебного маршрута №2 (до МЭО) Пр-т Жукова, 88 – ул. Шопена, 16



○ Волгоград Маршала Жукова проспект 88  
30 м прямо

↗ Поворот направо  
50 м прямо

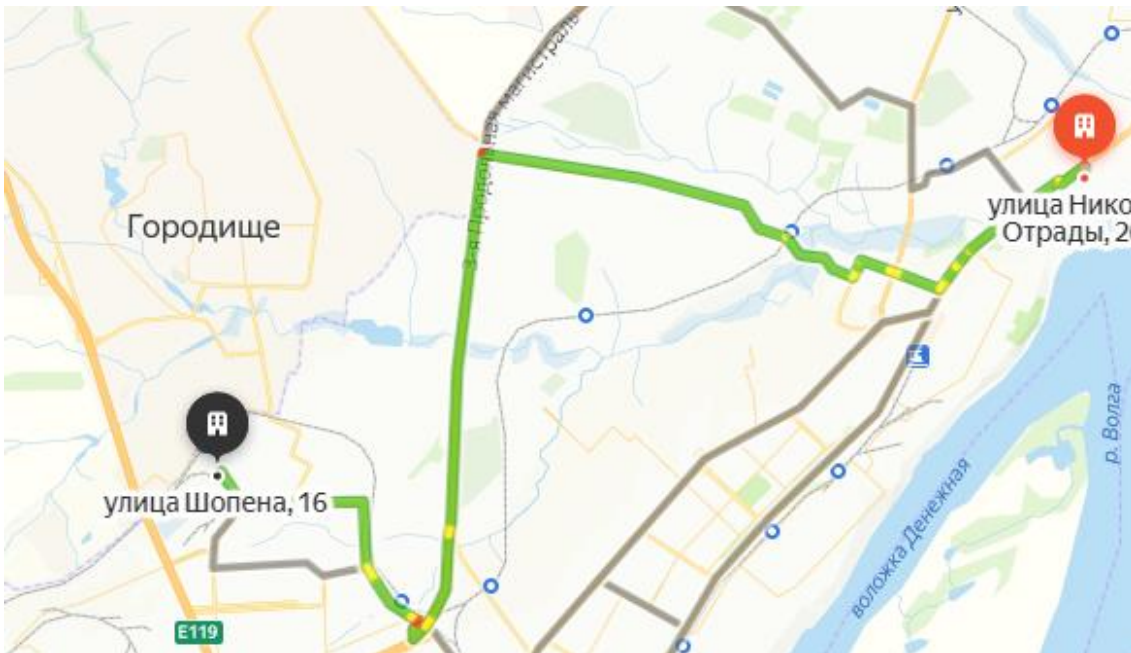
↗ Поворот направо на ул. Маршала Жукова  
проспект  
2.5 км прямо

⤵ Круговое движение 1 съезд на ул. Историческая  
600 м прямо

↘ Плавный поворот направо на ул.  
Краснополянская  
3 км прямо

↖ Поворот налево на ул. Трубный проезд  
600 м прямо

**Схема учебного маршрута №5 (до МЭО)  
Ул. Николая Отрады, 26а – ул. Шопена, 16**



● улица Николая Отрады, 26А

↑ прямо  
65 м

↶ разворот  
430 м

↷ направо  
47 м, набережная Волжской Флотилии

↶ налево  
2,1 км, улица Николая Отрады

↷ направо  
1,1 км, улица Дегтярёва

↶ налево  
240 м, улица Дегтярёва

↷ направо  
5,3 км, улица Дзержинского

↶ налево  
6,4 км, 3-я Продольная магистраль

↷ съезд направо  
360 м, проезд Дорожников

↶ налево  
3,4 км, проезд Дорожников

↷ направо  
510 м, Трубный проезд

● улица Шопена, 16



ПОУ «Волгоградская автомобильная школа ДОСААФ»



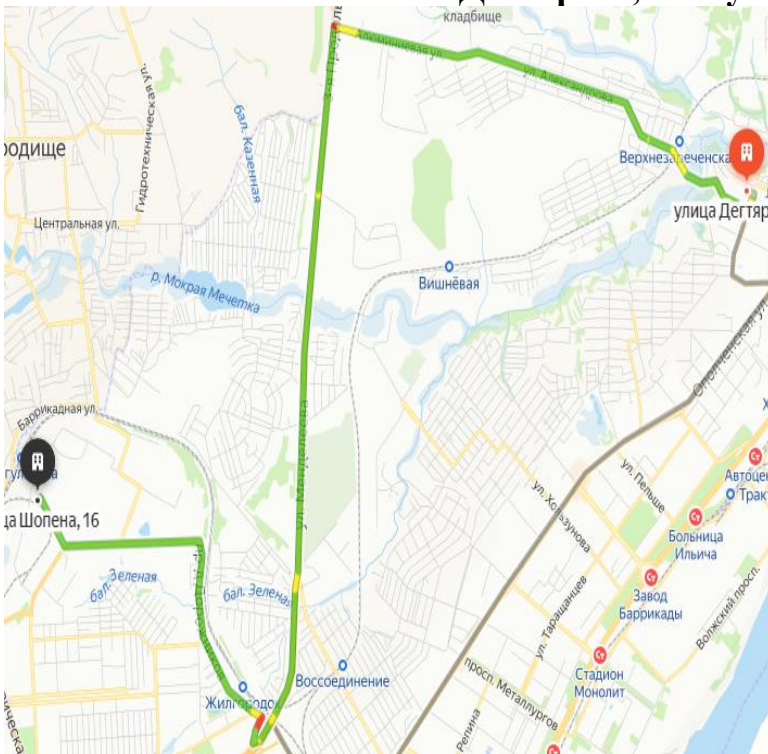
«Утверждаю»

Начальник

Бельский М.С.

«20» января 2021 г.

### Схема учебного маршрута №7 (до МЭО) Ул. Дегтярева, 43 – ул. Шопена, 16



- улица Дегтярёва, 43
- ↑ прямо  
75 м
- ↘ направо  
150 м, улица Мещерякова
- ↘ направо  
5,3 км, улица Дзержинского
- ↙ налево  
6,4 км, 3-я Продольная магистраль
- ↘ съезд направо  
360 м, проезд Дорожников
- ↙ налево  
3,4 км, проезд Дорожников
- ↘ направо  
510 м, Трубный проезд
- улица Шопена, 16



**Схема учебного маршрута №6 (до площадки)**

**Ул. Дегтярева, 43 – ул. Скосырева, 3**



- улица Дегтярёва, 43
- ↑ прямо  
75 м
- ↶ налево  
95 м, улица Мещерякова
- ↷ направо  
450 м, улица Дегтярёва
- ↷ направо  
690 м, улица Шурухина
- ⤵ круговое движение  
80 м, Ополченская улица
- 2-й съезд  
8 км, Ополченская улица
- ↶ налево  
1,4 км, улица Землячки

- ↷ съезд направо  
3,8 км, улица Рокоссовского
- ↶ налево  
200 м, улица Скосырева
- ↷ направо  
22 м, улица Скосырева
- ↶ налево  
90 м, улица Скосырева
- ↷ направо  
87 м
- улица Скосырева, 3

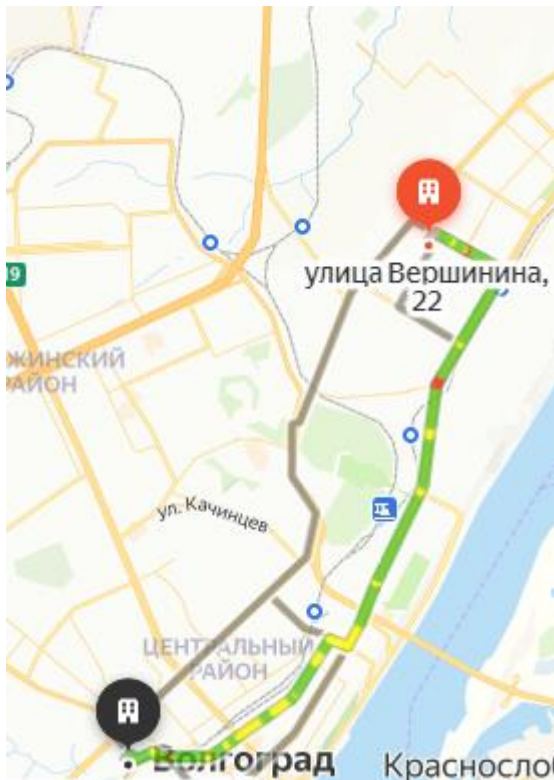




### Схема учебного маршрута №9 (до МЭО) Ул. Вершинина, 22 – ул. Шопена, 16

<ul style="list-style-type: none"> <li><span style="color: red;">●</span> улица Вершинина, 22</li> <li>↑ прямо 69 м</li> <li>↘ направо 520 м, улица Петра Гончарова</li> <li>↘ направо 500 м, Библиотечная улица</li> <li>↶ налево 2,4 км, улица Маршала Ерёменко</li> <li>↘ направо 2 км, улица Землячки</li> <li>↻ круговое движение 50 м</li> <li>1-й съезд 3,7 км, проезд Дорожников</li> <li>↘ направо 510 м, Трубный проезд</li> <li>● улица Шопена, 16</li> </ul>	<p>17:26</p> <p>17:45</p>	
--	---------------------------	--

**Схема учебного маршрута №8 (до площадки)  
Ул. Вершинина, 22 – ул. Скосырева, 3**



- улица Вершинина, 22
- ↑ прямо  
37 м
- ↶ налево  
73 м
- ↷ направо  
36 м
- ↷ направо  
990 м, проспект Metallургов
- ↷ направо  
5,2 км, проспект им. Ленина
- ↷ направо  
240 м, улица 7-й Гвардейской
- ↶ налево  
2,2 км, Коммунистическая улица
- ↷ направо  
700 м, Глубокоовражная улица
- ↷ направо  
64 м
- ↶ налево  
250 м
- ↷ направо  
86 м, улица Скосырева
- ↶ налево  
87 м
- улица Скосырева, 3